

Q.C.M. Campus in Belp

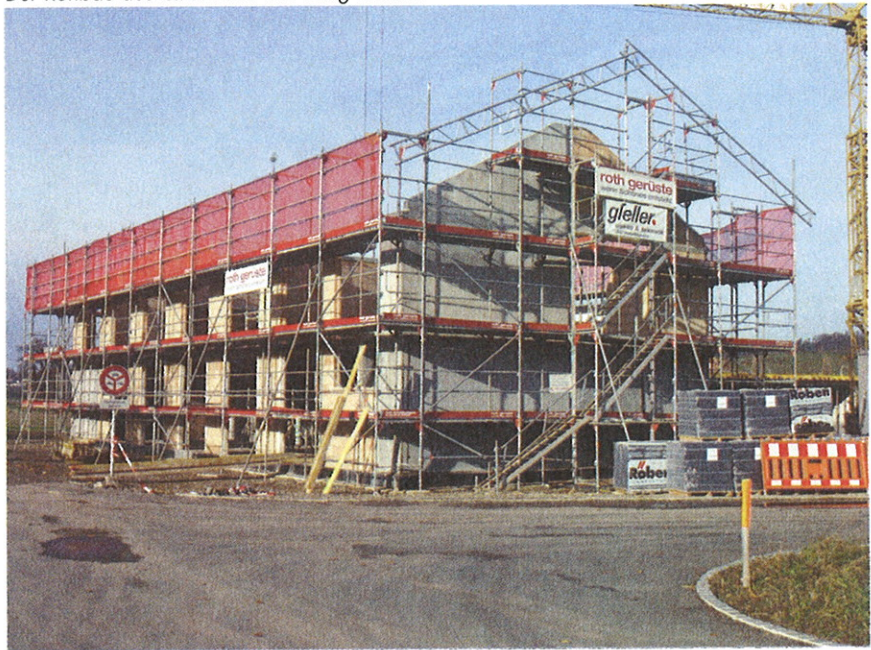
Der Neubau der Q.C.M. in Belp war für mich als bauleitender Monteur eine interessante Aufgabe. Einerseits reizte das Umfeld, wir hatten Sicht auf den Flughafen und auf die Heliswiss-Basis, was der Arbeit eine exotische Note verlieh. Dann war es aber auch eine Premiere, einen Neubau aus Fertigelementen elektrisch zu erschliessen und die Installationen anzubringen.

Die von der Steuer Bau (Schweiz) GmbH Schaffhausen produzierten Fertigelemente aus Beton für Decken und Wände wurden mit bereits eingelegten, vormontierten Rohren für die elektrischen Installationen geliefert. Mit ihnen wurden das Erdgeschoss sowie der erste Stock aufgebaut. Einmal aufgestellt und die bereits gelegten Rohre im Fundament angeschlossen, musste nur noch verkabelt, Dosen, Schaltstellen und Lampendübel montiert werden. Diese Form von elektrischer Installation war neu für uns. Einzig im Untergeschoss wurden die elektrischen Installationen herkömmlich als AP-Installation (Aufputz) montiert.

Die gute Zusammenarbeit mit der beteiligten Baugruppe, mit Architekt Armin Gut, besonders aber auch mit unserem Bauherrn Markus Enck, Geschäftsleiter der Q.C.M., war spannend und machte sehr viel Spass.

*Martin Ringgenberg,
bauleitender Monteur.*

Der Rohbau des Q.C.M. ist fast fertig erstellt.



Erfolgreich tagen, bequem übernachten – so lautet das Motto des Q.C.M. Campus: Zwischen Belp und Bern gelegen, schnell und unkompliziert erreichbar per Auto, Flugzeug oder Bahn, finden die Gäste hier trotz der Nähe zum Flughafen Bern-Belp eine wohlthuende Atmosphäre. Die fünf geschmackvoll eingerichteten Gästezimmer und drei hellen Seminarräume mit moderner Tagungstechnik laden ein, länger zu bleiben. Alle Zimmer verfügen über einen Balkon mit Panoramablick auf den Eiger, den Mönch und die Jungfrau, über Internetzugang, eine Tee-/Kaffeemaschine, eine Sitzecke, TV und Badezimmer. Für weitere Informationen: www.qcm-campus.ch.

Wer steckt hinter Q.C.M. überhaupt?

Markus Enck und Britta Zwahlen, beide aus der Luftfahrtindustrie und mit dem notwendigen Wissen ausgerüstet, gründeten 1999 die Organisation Q.C.M.. Q.C.M. ist im Luftfahrtwesen bekannt als Spezialist auf dem Gebiet von «Schulung, Beratung und technisches Luftfahrt-Management». Die Organisation bietet Trainings durch Fachleute an, mit dem Ziel, den Kunden bei der Umsetzung der geltenden Normen und Anforderungen der Luftfahrt sowie deren kontinuierlichen Einhaltung zu unterstützen.

2000 folgte die Gründung der Q.C.M. Quality Control Management GmbH in Bern. Sie bietet Unterstützung in der Einrichtung von einem Qualitätsmanagement-System mit Prüfung und Schulung. 2002 erfolgte dann der Umzug der Büros zum Flughafen Bern-Belp. Im Mai 2007 wurde aus der GmbH eine AG und im Oktober wurde die unabhängige Q.C.M. camo plus AG gegründet. Im Jahr 2008 bis 2011 erhielten Q.C.M. camo plus AG diverse Zulassungen gemäss EASA MA.

Im 2011 März erhielt die Q.C.M. camo plus AG die Zulassung für Bahrain. Im April: Gründung der unabhängigen Q.C.M. Design GmbH und im Mai: Gründung der unabhängigen Q.C.M. Holding AG. Im Juli schliesslich folgte der Umzug in das neue Werk in Bern-Belp: als Q.C.M. Campus. Im September dann stieg die grosse Party zum 11-Jahr-Jubiläum von Q.C.M. Mehr Infos unter www.qcm.ch